

お申し込み手続きについて

当会の趣旨にご賛同頂き入会を希望される方、パソコン教室を受講ご希望の方は、個人、団体、年齢、お住まいの地域を問いません。

お仲間や、ご友人等をお誘い合わせの上お申し込み下さい。ご不明の点、ご希望など気軽にご相談ください。

■コミュニティNETひたち入会申し込み

入会年会費:

- 個人会員: ¥ 6,000 円/(人・年)^{※1}

年会費は事務所にお持ちください。

※1: 年会費は、年度一括又は半期ずつの2回に分けて納入していただきます。期の途中入会であっても、原則として当該期分の年会費を納入いただきます。

- 賛助会員(会社など): ¥ 20,000 円/1口^{※2}

当会口座にお振り込み下さい。

※2: 年度単位で一括納入いただきます。

■事務所パソコン教室受講申し込み

電話または事務所で受け付けます。

受講料(月謝): (テキスト代金は含みません)

- ①月4回(2.5時間×4回)コース
会員 5,000 円/月、非会員 10,000 円/月
- ②月2回(2.5時間×2回)コース
会員 3,000 円/月、非会員 6,000 円/月

■申込先:NPO 法人 コミュニティNETひたち

- 電話/Fax: 0294-33-0015

受付時間: 毎週火曜日～金曜日 9:30～15:30
(月、土、日および祝祭日は休みです)

- 振込先: 特法)コミュニティNETひたち
口座: 日立市多賀農業協同組合本店
金融機関番号・店舗コード: 4294-001
口座番号: (普通)0184401

Q&A(主なご質問と回答)

Q: パソコンができなくても入会できる?

A: はい。入会されたらパソコンの勉強をされることをお勧めします。当会のメンバーが支援します。

Q: 入会は日立市民に限られる?

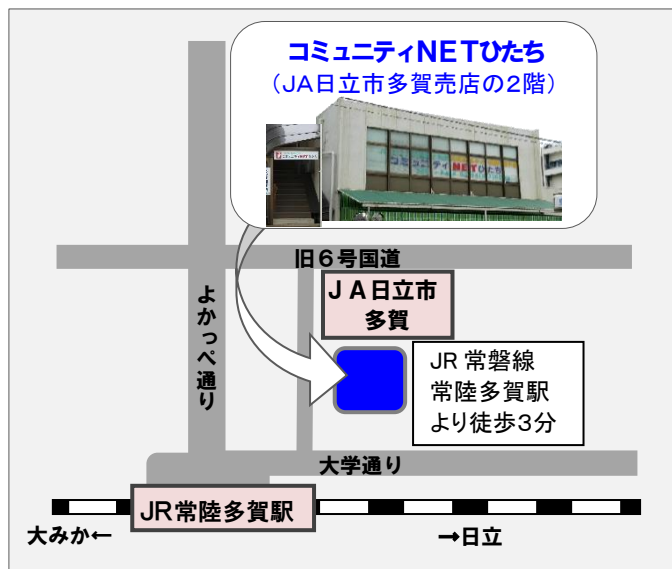
A: いいえ。昔、常陸の国といったような意味で会の名称を「ひたち」と命名しました。茨城県北のみなさんに気軽にご参加いただければと思います。

Q: コミュニティNETひたちはボランティア団体?

A: いいえ、ボランティア活動のほか、非営利の有償事業活動などで社会貢献をするNPO法人(下記)です。有償事業活動に参加した会員には報酬が支給されます。

Q: NPO(Non Profit Organization)法人とは?

A: NPO法人とは日本語で「特定非営利活動法人」となります。NPO法人制度は、ボランティア活動をはじめ社会貢献のための特定非営利活動を行う市民団体に対して、その健全な発展を促すために制定されたものです。



Cnet ひたち

特定非営利活動法人(NPO) コミュニティNETひたち ご案内



- ▶住所: 〒316-0003 日立市多賀町 1-12-10
- ▶Tel/Fax: 0294-33-0015
- ▶E-mail: master@cnet-hitachi.com
- ▶U R L: <https://www.cnet-hitachi.com/>

当会の概要と活動状況

コミュニティNETひたち (Cnetひたち) 設立の趣旨

- シニアや子育ての終わった会員の豊富な経験やノウハウを生かし、自治体、団体、企業などと協力して地域に貢献すること
- 会員の交流を通じて新しい活動・事業をはじめめる場
生涯学習・セカンドライフの場を提供すること

■主な事業と活動実績

パソコン研修	パソコン関係スタッフ: 約 25 名 累計講座数: 2,653 累計受講者数: 18,010 人 県北生涯学習センター、大子町、常陸太田市生涯学習センターへの講師派遣
外部パソコン講座	当会主催のパソコン講座を毎週事務所で火曜日～金曜日に開催 土曜日は随時開催
事務所パソコン教室	平成 14 年から日立市立小学校の情報教育をサポート (平成 23 年度は全 25 校を支援)
小学校情報教育支援	ホームページの開設と運営 日立市展(第 40 回(平成 16 年)以降)ほか美術作品を掲載
ホームページ作成	パソコン/タブレット/スマホのなんでも相談
パソコンなんでも相談	パソコンによる製本講座 自家製本(編集・製本)
Cnet 製本工房	

■趣味の会 / 交流会

俳句の会	デジタル写真同好会
パソコンを楽しむ会	パソコンで作品づくり(隔月) 初心者歓迎
パソコン技術交流会	パソコン新技術紹介(隔月)
会員交流会	会員懇親のための交流会

運営組織と主なワーキンググループ

- ・日立市および近隣市町村の行政機関
- ・日立商工会議所
- ・日立市民科学文化財団(ひたちインターネット美術館)
- ・関連行政機関
- ・連携企業、コミュニティ団体

連携

NPO 法人 コミュニティNETひたち

- ・設立集会 平成 13 年 12 月
- ・事務所開設 平成 14 年 1 月
- ・NPO の認証 平成 14 年 4 月

■会員数: 約 130 名
(令和 4 年 7 月現在)

■顧問: 内田 芳勲

■役員:

- | | |
|-------|--------|
| 代表理事 | 久保 裕 |
| 副代表理事 | 星川 雄 |
| 常務理事 | 宮垣 久典 |
| 常務理事 | 佐藤 紀子 |
| 理事 | 宮原 養治 |
| 理事 | 小澤 正明 |
| 理事 | 大内 猛 |
| 理事 | 山崎 勝敬 |
| 理事 | 大和田かおる |
| 理事 | 石井 孝司 |
| 監事 | 太田 秀夫 |

総会

理事会

代表理事

ワーキンググループ(WG)

Cnet 製本工房

外部パソコン講座

事務所パソコン教室

小学校情報教育支援

ホームページ作成

パソコンなんでも相談

趣味の会

交流会

事務局

(主なものを記載)

当会ご入会のおすすめ

こんな方におすすめします

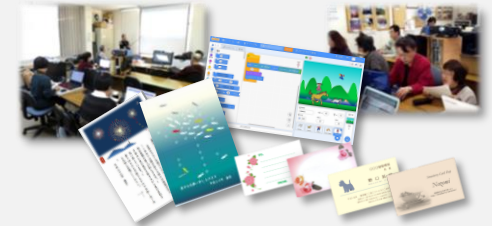
- ・退職後や子育て後のセカンドライフを楽しみたい
- ・パソコンやタブレットやスマホを始めたい
- ・パソコンを人に教えてみたい、スキルアップしたい
- ・同じ趣味の仲間や話し相手が欲しい
- ・社会貢献や趣味の活動をして楽しみたい

会員にはこんな特典があります

- ・事務所パソコン教室の受講料が非会員の半額です
- ・パソコン無料相談が受けられます
(1 時間以内/回、1 回/月が目安です)
- ・事務所のパソコンが無料で利用できます
- ・趣味の会や会員親睦交流会に参加できます
- ・ワーキンググループ(WG)に参加して活動ができます
- ・会や仲間と電子メールで情報交換ができます

事務所パソコン教室へのお誘い

- ・年齢・パソコンの経験は問いません
- ・見学は無料です
- ・最新パソコンが使用出来、パソコンの持込みも OK
- ・事務所で、毎週 火曜日～金曜日、午前(9:30～12:00)と午後(13:00～15:30) 別々の講座が開催されます(土曜日は随時開催されます)
- ・同じことを何回聞かれても笑顔でおこたえします
- ・皆さんのレベルに合わせておすすめ
- ・喫茶コーナーをご利用いただけます



講座例: パソコン入門、Windows、ワード、エクセル、パワーポイント、Photoshop Elements、ホームページ・ブログ作成、スマホ/タブレット、Scratch プログラミングなど